

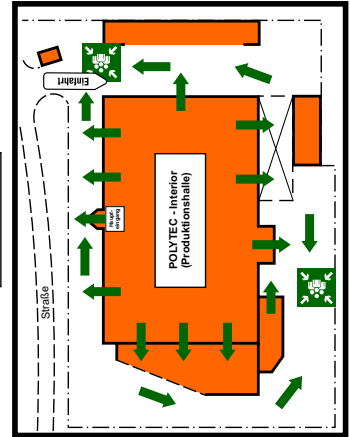
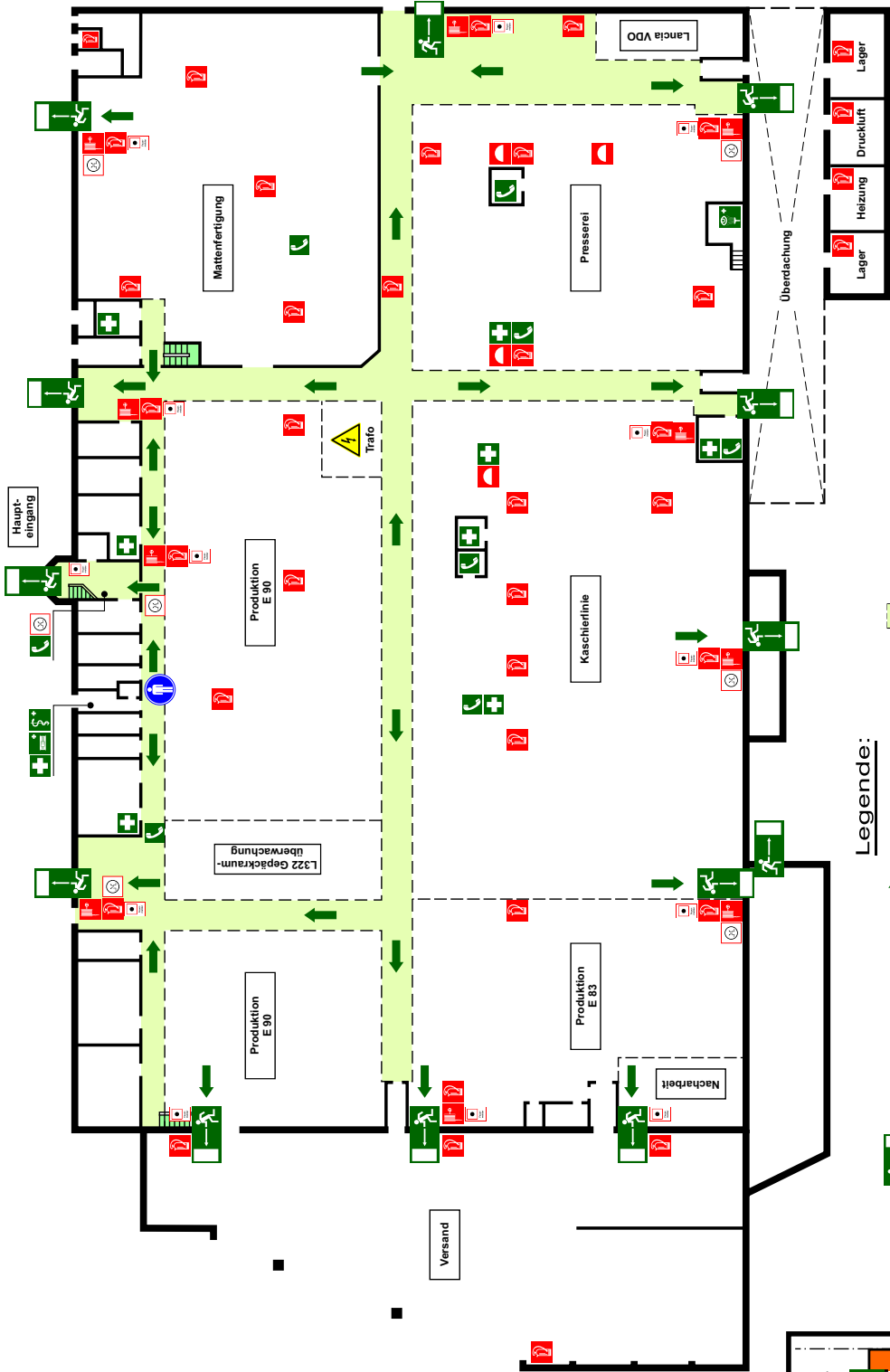
Flucht- und Rettungswegplan

Verhalten im Brandfall
Ruhe bewahren

- 1. Brandfall melden**
 Feueralarm: Telefon-Nr. 112
 oder
 WER meldet?
 WAS ist passiert?
 WO ist es passiert?
 Gefährdete Personen
 Türen schließen
 Fluchtwegen folgen
 Gekennzeichneten
 Kennen Auszug benutzen
 Auf Fluchtwegen beachten
- 2. in Sicherheit bringen**
- 3. Löschversuch unternehmen**
 Feuerlöscher benutzen

Verhalten bei Unfällen
Ruhe bewahren

- 1. Unfall melden**
 Tel. 112
 WER meldet?
 WAS ist passiert?
 WO ist es passiert?
 Sind Menschen in Gefahr?
- 2. Sofortmaßnahmen**
 Anweisungen beachten
 Gefahrenstelle absichern
 Erste Hilfe leisten
 Gefahr beseitigen
- 3. in Sicherheit bringen**
 Gefährdete Personen
 Gekennzeichneten
 Fluchtwegen folgen
 Kennen Auszug benutzen



- Legende:**
- Fluchtausgang
 - Fluchttreppe vom OG
 - Feuermelder
 - Telefon
 - Krankentrage
 - Mögliche Fluchtrichtung
 - Wandhydrant
 - Löschdecke
 - Erste Hilfe
 - Augenspüle
 - Sammelplatz bei Evakuierung
 - Flur/Laufzone
 - Feuerlöscher
 - Bedienstelle für Rauch- und Wärmeabzug
 - Arzt
 - Ihr Standort

- Musterfirma -

99999 Musterstadt

Stand: 09/2009